

## White Paper

# 3 Routes voor Maatschappelijk Verantwoord Opleiden in een competentiegerichte omgeving

---

### Introductie

MVO staat in dit document voor Maatschappelijk Verantwoord Opleiden.

Icademy ziet duurzaamheid als een integratief toepasbaar concept voor ondernemen in het algemeen en voor opleiden in het bijzonder, dat wil zeggen met aandacht voor Mens, Maatschappij en Milieu.

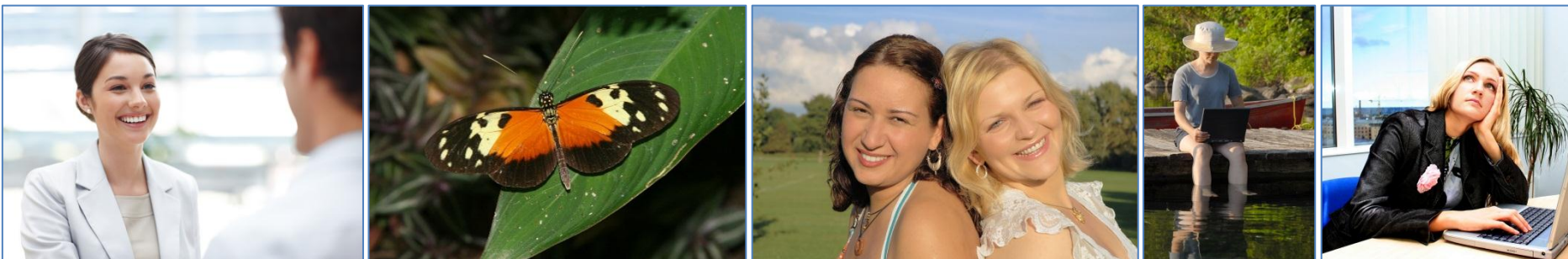
In de integratieve benadering van Icademy staan de zorg voor het milieu, zorg om het welzijn van medewerkers en verantwoordelijkheid voor een passende loopbaanontwikkeling van personeel als gelijkwaardige grootheden naast elkaar.

In dit document worden ze als drie verschillende routes gepresenteerd.

### Kenmerken

Icademy bouwt met haar benadering van internetleren voort op het inmiddels beproefde concept van Engaged E-learning en biedt online cursussen aan die zich kenmerken door:

- afgebakende, bondig gepresenteerde leerinhouden
- een heldere structuur
- praktijkgerichtheid
- toepasbaarheid binnen elke voorkeursleerstijl
- aantrekkelijke VideoColleges
- meetbare eindtoetsing volgens de nieuwste eisen
- bewijsmateriaal in de vorm van een gewaarmerkt certificaat
- *real time monitoring* via een LMS onder eigen beheer



## Route 1 – Proactief loopbaanmanagement



### Case: Henk doet Lichaamstaal

“Techneut Henk is bijna 10 jaar in dienst. Hij heeft sinds 2008 elk jaar op tijd de vereiste punten gehaald voor bevordering van zijn deskundigheid op eigen vakgebied; hij vindt het leuk om af en toe een cursus te volgen. Maar het is de vraag of zijn functie aan het eind van een geplande serie reorganisaties op dezelfde manier in stand zal blijven. Ook bij P&O is bekend dat Henk op zijn eigen afdeling een belangrijke samenbindende factor is. Dat is voor jou, als P&O-aanspreekpunt, aanleiding om Henk een cursustraject aan te bieden waarin hij op zijn eigen tempo en in zijn eigen tijd kan werken aan andersoortige competenties. Want Henk is meer dan zijn technische vaardigheid... Als Henk op jouw aanbod de lijst met cursusbeschrijvingen bekijkt, is hij enthousiast en kiest hij eerst voor de Icademy trainingen Coachend leidinggeven en Motiveren. Een check via het Learning Management System vier maanden later levert op dat Henk inmiddels vijf certificaten heeft behaald en dat hij al aardig opschiet met zijn zesde cursus..., over Lichaamstaal.”

## Hoofdpunten

1. Persoonlijke loopbaanontwikkeling is gericht op de toekomst van de onderneming en op die van de medewerker zelf. Daarbij is deskundigheidsbevordering onmisbaar, in de diepte maar ook in de breedte.
2. Opeenvolgende veranderingen op de arbeidsmarkt en onomkeerbare verschuivingen in de aard van het werken zelf maken proactief loopbaanmanagement meer dan ooit nodig.
3. Proactief loopbaanmanagement met inzet van Engaged E-learning geeft ruimte en perspectief naar alle kanten.
4. Resultaten van proactief loopbaanmanagement met inzet van Engaged E-learning zijn onmiddellijk meetbaar.

## Bestemming Route 1

- U hebt een gemakkelijk te bedienen instrument in handen voor het 'sturen op duurzame inzetbaarheid van personeel' (NPR 6070:2010 / Cf. Normcommissie 302 070 "Duurzame inzetbaarheid").
- U kunt projectmatig en planmatig werken aan multi-inzetbaarheid van uw personeel.
- U bespaart aanzienlijk in de kosten voor een plotseling noodzakelijke omscholing en/of *job coachings*-trajecten.
- Uw medewerker krijgt binnen een voor u controleerbare, afgebakende setting optimale mogelijkheden om te laten zien wat hij nog meer kan.
- Leerprestaties en interessegebieden van de medewerker kunnen *real time* gemonitord worden door u als opdrachtgever.
- U levert een extra bijdrage aan een in veel cao's voorgeschreven inspanningsverplichting tot verbreding van talentontwikkeling en daarmee een aanvullende dimensie voor 'een leven lang leren'.
- U beschikt over een belangrijk aanvullend meetinstrument met het oog op de beoordeling van de bereidheid van uw medewerker om te werken aan eigen ontwikkeling.

## Uitgangspunten

- Route 1 van MVO start bij de vakman of vakvrouw die een diploma op zak heeft en als professional binnen uw onderneming acteert op het vereiste competentieniveau.
- Route 1 past in de setting van 'een leven lang leren'.
- Route 1 buigt af van de weg naar verdere specialisatie en toegespitst werken aan competenties op gebieden waar de medewerker toch al goed in is.
- Route 1 is gericht op verbreding en uitbreiding van keuzemogelijkheden.
- Route 1 maakt het mogelijk om de medewerker optimaal voor te sorteren met het oog op een succesvolle transfer, intern binnen de onderneming, of extern naar een andere werkkring.

## Route 2 – Betrokken op welzijn



### Case: Jeanet doet Mantelzorg

“Jeanet werkt nu ruim twee jaar bij ons bedrijf op de afdeling Finance. Sinds het laatste functioneringsgesprek begint zij zich te ontpoppen als iemand die echt verder durft te kijken dan haar neus lang is. Ik weet dat omdat ik bij P&O zit. Alleen jammer dat Jeanet zoveel zorg om haar moeder heeft. Haar moeder lijdt aan Alzheimer en weigert elke vorm van professionele zorg. Wij van P&O hebben tot nu toe vooral te maken gehad met de registratie van ziekmeldingen en een snel slinkend aantal vakantiedagen achter Jeanets naam. Laatst kwam ik toevallig in contact met Anton de Boer van Icademy. Anton vertelde van zijn idee om “arbo-achtige cursussen” aan te bieden aan personeel met problemen, “bij wijze van handreiking” en ook met het oog op “een meer duurzame kijk op werkverhoudingen”. Eerst keek ik daar echt raar van op, vooral toen Anton voorbeelden uit het Icademy cursusaanbod noemde: Omgaan met borstkanker, Omgaan met dementie, Schulden wegwerken, enzovoort. Ik begon te lachen en zei “Wat moet je daar nou mee?” Nu weet ik beter. Ik bracht het idee toch maar in bij mijn team en we hebben Jeanet plus haar leidinggevende aangeboden om beiden een cursus te doen die aansloot bij de problematiek. De leidinggevende koos voor Omgaan met dementie, en Jeanet zelf is nu bezig met Mantelzorg. Vanmiddag vertelde ze me enthousiast dat die cursus haar nu al echt helpt om de dingen beter uit elkaar te houden.”



## Hoofdpunten

1. Naast de bestaande arbeidsintensieve, en daarom vaak praktisch onwerkbaar vormen van betrokkenheid op het privéleven van medewerkers zijn er andere opties voor werkgevers om zinvol bij te dragen aan het persoonlijk welzijn van de mensen die zij in dienst hebben.
2. Tijdrovende communicatie zonder duidelijk kader, zonder adequate informatievoorziening en/of nauwelijks meetbaar effect kan worden voorkomen door iets substantieels 'mee te geven' aan de medewerker als bij hem of haar frequent voorkomende soorten problemen worden gesignaleerd.
3. Werkgevers kunnen, met behoud van functionele afstand, blijk geven van adequate attentie zonder zelf meegezogen te worden in de problemen van hun medewerkers.
4. Door het aanbieden van een goedgekozen Engaged E-learning, zowel aan de medewerker als aan diens leidinggevende, worden zij in staat gesteld om meer inzicht te krijgen in de problematiek die aan de orde is.

## Bestemming Route 2

- U draagt in het algemeen bij aan de 'vitaliteit van medewerkers' in het kader van duurzame inzetbaarheid volgens NPR 6070:2010.
- U draagt bij aan terugdringing van verzuimcijfers.
- Uw werknemers krijgen op adequate manier gelegenheid om verbinding te leggen tussen belangrijke segmenten van hun bestaan.
- U draagt bij aan het creëren van gedeelde ervaringen tussen medewerkers die tot elkaar in een relatie staan van 'belangrijke personen'.
- U brengt een herkenbaar kader aan om binnen de arbeidscontext de impact van privéproblemen op het functioneren bespreekbaar te maken.
- U biedt een actieve stimulans aan blijvende of hernieuwde gemotiveerdheid van uw medewerker om zich voor de onderneming in te zetten.

## Uitgangspunten

- Route 2 van MVO start vanuit het perspectief dat een adequate attentie voor en betrokkenheid op de privéomstandigheden van medewerkers direct en indirect van belang zijn voor hun functioneren op de werkvloer.
- Route 2 beweegt zich langs de lijn van een evenwichtige afweging van de punten waarop werk en privé elkaar kunnen raken; daarbij is goede en betrouwbare informatievoorziening cruciaal.
- Route 2 sluit aan bij het gegeven dat veel frequent voorkomende privéproblemen te reduceren zijn tot een slechts zeer beperkt aantal bredere probleemvelden.
- Route 2 biedt een optie om langs een begaanbare weg de medewerker op beslissende momenten de hand te reiken en zo een functionele verbinding aan te brengen tussen privé en werk.



## Route 3 – Duurzaam in harde cijfers



### Case: Arianne doet de CO2-calculator

“Als Arianne in 2009 de nieuwe uitdaging krijgt om binnen het bedrijf waar zij werkt een afdeling met ruim 100 medewerkers aan te sturen neemt zij zich voor om in ieder geval ook trouw te blijven aan haar eigen idealen. “Waar dat mogelijk is, maak ik mijn afdeling groen!”. Arianne is kritisch genoeg om veel van de zogenaamde ‘meetinstrumenten voor duurzaamheid’, waarmee de markt nu al vele jaren bestookt wordt, te kunnen identificeren als meestal het zoveelste voorbeeld van gebakken lucht. Waar zij zich vooral zorgen om maakt? Vorig jaar heeft het bedrijf de interne opleidingstrajecten voor personeel afgeschaft en is overgestapt op externe cursussen. Waar Arianne tegenaan loopt is vooral de nieuwe en substantiële post ‘reiskosten’ op de begroting voor ‘Opleiden en deskundigheidsbevordering’ maar daarbij ook de vele duizenden extra kilometers die nu nota bene onder de vlag van haar afdeling worden gemaakt naar de verschillende cursuslocaties. Eén van haar naaste medewerkers attendeert haar op een artikel van Hans de Graaf op de site van Icademy.nl over de “Icademy CO2-calculator”. Arianne probeert die calculator direct uit en weet wat haar te doen staat. Want ze ontdekt dat naast terugdringing van milieubelastende kilometers veel meer voordelen zitten aan e-learning.”

**icademy** De internetopleider van Nederland!

Voor u ligt het Pakemodul CO2-Footprint van Icademy B.V., de internetopleider van...  
 Ve streven naar de meest haalbare oplossingen om ook het gebied van kennisverwerving groen te laten zijn.  
 Ve beschikken nu al over de grootste mogelijkheid om onze cursisten te voorzien van kennis.  
 Vrij slamen (al ons groene gebalte steeds hoger zal worden naarmate ons...  
 Dit rekenmodel is bedoeld om onze vlam pekel te onderbouwen.  
 U kunt de gegevens naar uw situatie invullen, zodat de totale uitstoot van de cursus berekend kan worden. Hieronder ziet u dan de totaal CO2-uitstoot wanneer er sprake is van een volledige thuisstudie, een gedeeltelijke thuisstudie en een studie op locatie.

Uitstoot CO2 bij volledige thuisstudie: **718** kilogram CO2  
 Uitstoot CO2 bij gedeeltelijke thuisstudie: **1468** kilogram CO2  
 Uitstoot CO2 bij studie op locatie: **1989** kilogram CO2

**Vaste waarden**

B01_	Uitstoot reizen per auto	207	gram per kilometer
B02_	Uitstoot reizen per trein	41	gram per kilometer
B03_	Uitstoot reizen per bus	69	gram per kilometer
B04_	Uitstoot computer	274	gram per uur
B05_	Uitstoot server		
B06_	Uitstoot productie vel papier		
B07_	Uitstoot postverzendings per poststuk		
B08_	Uitstoot prenten/tafel		
B09_	Uitstoot productie papier		

**Verwerking van gegevens**

**Uitstoot CO2 enkele reis (cursist-studielocatie)**

U1_	Totale uitstoot van cursisten die met de auto reizen	365	kilogram CO2
U2_	Totale uitstoot van cursisten die met de trein reizen	271,25	kilogram CO2
U3_	Totale uitstoot van cursisten die met de bus reizen	20,5	kilogram CO2
U4_	Totale uitstoot van cursisten die met overige reiscategorieën reizen	17,25	kilogram CO2
U5_	Totale uitstoot van cursisten die met overige reiscategorieën reizen	0	kilogram CO2

**Uitstoot CO2 bij volledige thuisstudie**

V06_	Totale uitstoot van computers van cursisten	35,568	kilogram CO2
V07_	Totale uitstoot van server	3,12	kilogram CO2
V08_	Totale uitstoot productie of printen van lesboeken	673,55	kilogram CO2
V09_	Totale uitstoot verzending lesboeken	0	kilogram CO2
V10_	Totale uitstoot verzending lesboeken	76	kilogram CO2

**Uitstoot CO2 bij thuisstudie met klassikale lessen**

V11_	Totale uitstoot van computers van cursisten	1466	kilogram CO2
V12_	Totale uitstoot van server	11,784	kilogram CO2
V13_	Totale uitstoot productie of printen van lesboeken	4,56	kilogram CO2
V14_	Totale uitstoot productie of printen van lesboeken	818,425	kilogram CO2
V15_	Totale uitstoot verzending lesboeken	1,853	kilogram CO2
V16_	Totale uitstoot reizen	1,653	kilogram CO2

**Uitstoot CO2 bij studie op locatie**

V17_	Totale uitstoot van reizen	1989,6	kilogram CO2
V18_	Totale uitstoot productie of printen van lesboeken	12,3683	kilogram CO2
V19_	Totale uitstoot productie of printen van lesboeken	673,55	kilogram CO2
V20_	Totale uitstoot productie of printen van lesboeken	87	kilogram CO2
V21_	Totale uitstoot productie of printen van lesboeken	88	kilogram CO2
V22_	Totale uitstoot productie of printen van lesboeken	89	kilogram CO2
V23_	Totale uitstoot productie of printen van lesboeken	88	kilogram CO2
V24_	Totale uitstoot productie of printen van lesboeken	89	kilogram CO2

**Gegevens**

G01_	Totaal aantal cursisten	19	cursisten
G02_	Aantal cursisten die reizen met de auto	10	cursisten
G03_	Aantal cursisten die reizen met de trein	4	cursisten
G04_	Aantal cursisten die reizen met de bus	2	cursisten
G05_	Aantal cursisten die reizen met overige reiscategorieën	2	cursisten
G06_	Volledige thuisstudie / lokale studielocatie / thuisstudie met klassikale lessen	8	uren per cursist
G07_	Thuisstudie met klassikale lessen	8	uren per cursist
G08_	Studielast e-learning per cursist	8	uren per cursist
G09_	Studielast met klassikale lessen / totale studielast per cursist	8	uren per cursist
G10_	Studielast e-learning per cursist (thuis studeren)	8	uren per cursist
G11_	Aantal dagen klassikale lessen	8	dagen
G12_	Aantal overnachtingen tussen klassikale lessen	4	overnachtingen
G13_	Aantal uren les per klassikale les	1	uren
G14_	Aantal overnachtingen tussen klassikale lessen	4	overnachtingen
G15_	Aantal dagen klassikale les per cursus	4	dagen
G16_	Aantal uren les per klassikale les	0	uren
G17_	Aantal overnachtingen tussen klassikale lessen	8	overnachtingen
G18_	Aantal uren les per klassikale les	2	uren
G19_	Aantal overnachtingen tussen klassikale lessen	4	overnachtingen
G20_	Aantal uren les per klassikale les	0	uren
G21_	Aantal overnachtingen tussen klassikale lessen	2	overnachtingen
G22_	Aantal uren les per klassikale les	0	uren
G23_	Aantal overnachtingen tussen klassikale lessen	0	overnachtingen
G24_	Aantal uren les per klassikale les	120	kilometers
G25_	Aantal overnachtingen tussen klassikale lessen	250	bladzijden
G26_	Aantal uren les per klassikale les	nee	ja/nee
G27_	Aantal overnachtingen tussen klassikale lessen	ja	ja/nee
G28_	Aantal uren les per klassikale les	ja	ja/nee
G29_	Aantal overnachtingen tussen klassikale lessen	ja	ja/nee
G30_	Aantal uren les per klassikale les	nee	ja/nee
G31_	Aantal overnachtingen tussen klassikale lessen	ja	ja/nee
G32_	Aantal uren les per klassikale les	nee	ja/nee

**Bronnen van vaste waarden**

B01_	Uitstoot auto	<a href="http://www.milieucentraal.nl/pagina.aspx?onderwerp=vervoer%20en%20reizen#Voorbeeld_CO2-uitstoot_vervoermiddelen">http://www.milieucentraal.nl/pagina.aspx?onderwerp=vervoer%20en%20reizen#Voorbeeld_CO2-uitstoot_vervoermiddelen</a>
B02_	Uitstoot NS	<a href="http://www.milieucentraal.nl/pagina.aspx?onderwerp=vervoer%20en%20reizen#Voorbeeld_CO2-uitstoot_vervoermiddelen">http://www.milieucentraal.nl/pagina.aspx?onderwerp=vervoer%20en%20reizen#Voorbeeld_CO2-uitstoot_vervoermiddelen</a>
B03_	Uitstoot bus	<a href="http://www.milieucentraal.nl/pagina.aspx?onderwerp=vervoer%20en%20reizen#Voorbeeld_CO2-uitstoot_vervoermiddelen">http://www.milieucentraal.nl/pagina.aspx?onderwerp=vervoer%20en%20reizen#Voorbeeld_CO2-uitstoot_vervoermiddelen</a>
B04_	Verbruik computer	<a href="http://www.europa.eu/clima/size/amp/aign/pditable_applicances_nl.pdf">http://www.europa.eu/clima/size/amp/aign/pditable_applicances_nl.pdf</a>
B05_	Verbruik server	<a href="http://www.digivul.nl.com/index.php?main_page=klimate_needsaal">http://www.digivul.nl.com/index.php?main_page=klimate_needsaal</a>

De CO2-calculator is te downloaden op [www.icademy.nl/CO2-calculator](http://www.icademy.nl/CO2-calculator)  
 U kunt de CO2-calculator zelf aanpassen aan uw eigen opleidings situatie .

## Hoofdpunten

1. Binnen een integratieve visie past een samenhangende en tegelijk zo concreet mogelijke doordenking van de *Environmental Footprints* die een onderneming achterlaat op de planeet.
2. Naast algemene overwegingen met het oog op een verantwoorde omgang met de omgeving, en de wettelijk voorgeschreven milieueisen die worden nageleefd, is het mogelijk om in zeer concrete harde cijfers uit te drukken hoe zwaar (of hoe licht) de keuze voor een bepaalde manier van opleiden drukt op het milieu.
3. Icademy ontwikkelde met de CO2-Calculator een instrument met behulp waarvan eenvoudig en *evidence based* het duurzaamheidslabel becijferd van een gekozen opleiding of opleidingsdeeltraject.
4. De inzet van Engaged E-learning voor het opleiden binnen ondernemingen blijkt in alle opzichten een bijdrage te leveren aan de duurzaamheid op ecologisch gebied.

## Bestemming Route 3

- U heeft onmiddellijk inzicht in de mate waarin de huidige structuur van de door u ingezette opleidingstrajecten belastend zijn voor het milieu.
- U krijgt een instrument in handen waarmee u op elk gewenst moment het duurzaamheidsgehalte kunt aantonen voor wat betreft een belangrijk onderdeel van uw bedrijfsvoering.

### Verwijzing:

NPR 6070: Nederlandse praktijkrichtlijn NPR 6070 (nl) *Sturen op duurzame inzetbaarheid van medewerkers* – Managing sustainable employability. ICS 03.040, september 2010.

## Uitgangspunten

- Route 3 van MVO verlegt het perspectief van eendimensionale aandacht voor bedrijfsresultaten in termen van Euro's naar een landschap waarin ook de impact van structurele activiteit op de leefomgeving de aandacht krijgt die het verdient.
- Aan route 3 wordt de eis gesteld dat deze direct begaanbaar is en dat hij de gebruiker onmiddellijk inzicht geeft in de gevolgen van gemaakte keuzes.



Dit document wordt gepresenteerd als het Icademy E-learning White Paper '3 Routes voor Maatschappelijk Verantwoord Opleiden', o.m. tijdens PERFORMA 2011. Het bestaat uit drie onderdelen:  
Route 1 – Proactief loopbaanmanagement  
Route 2 – Betrokken op welzijn  
Route 3 – Duurzaam in harde cijfers  
Icademy MVO staat in het kader van het bredere project [Best Learning Practice](#). Blijf op de hoogte via de website en denk actief mee. De Icademy CO2-Calculator is via de website van [icademy.nl](http://icademy.nl) direct te downloaden.  
Documentversie 1, d.d. 3 oktober 2011